

전지훈련은 서천으로!

전천후 체육시설 인프라를 갖춘

스포츠 대회 및 전지훈련 최적지

서천군 체육시설

길, 라, 잡, 이





Seocheon

Greeting



안녕하세요! 서천군수 노박래입니다.

천혜의 자연환경과 특화된 지역자원을 자랑하는 아름다운 서천으로 여러분을 초대합니다.

우리 지역은 훌륭한 체육시설뿐만 아니라 우수한 먹거리, 볼거리가 많은 서해안의 보석 같은 곳입니다.

체육인 여러분! 스포츠는 우리를 건강하고 행복하게 합니다.

서천군은 100세 시대를 대비하여 생활체육 및 스포츠의 저변 확대와 전문 체육의 경기력 향상을 위해 노력하고 있습니다.

우리 서천은 전지훈련 및 대회의 최적 장소가 되도록 준비하고 지원하고 있으며, 또한 앞으로도 미비점은 개선하여 불편함이 없는 최고의 스포츠 메카로 만들겠습니다.

오십시오 서천으로!

서천군은 꿈을 향해 도전하는 스포츠인들을 응원합니다.

서천군수 노박래



전지훈련의 새로운 명소 사람들의 따뜻함이 있는 서천에 체육 지도자와 선수 여러분을 초대합니다.

우리 서천은 차령산맥의 끝자락, 금강의 하구에 자리 잡아 아름다운 자연환경과 농어촌이 어우러진 천혜의 고장으로 마량리동백나무숲, 한산모시마을, 춘장대해수욕장 등 서천 9경(풍경)을 비롯하여 9미(맛) 9품(특산품)으로 유명한 고장입니다.

산, 강, 바다가 한 대 어울려져 있는 서천은 이제 새로운 전지훈련의 명소로 거듭나려 합니다.

서천군은 훌륭한 체육시설을 구축하여 전지훈련을 위해 서천을 찾는 여러분에게 어려움이 없도록 준비했습니다.

또한 다양한 볼거리 먹거리와 서천치유의숲, 장항산림욕장에서 훈련에 지친 지도자와 선수 여러분들이 힐링의 시간을 보낼 수 있습니다.

존경하는 체육인 여러분!

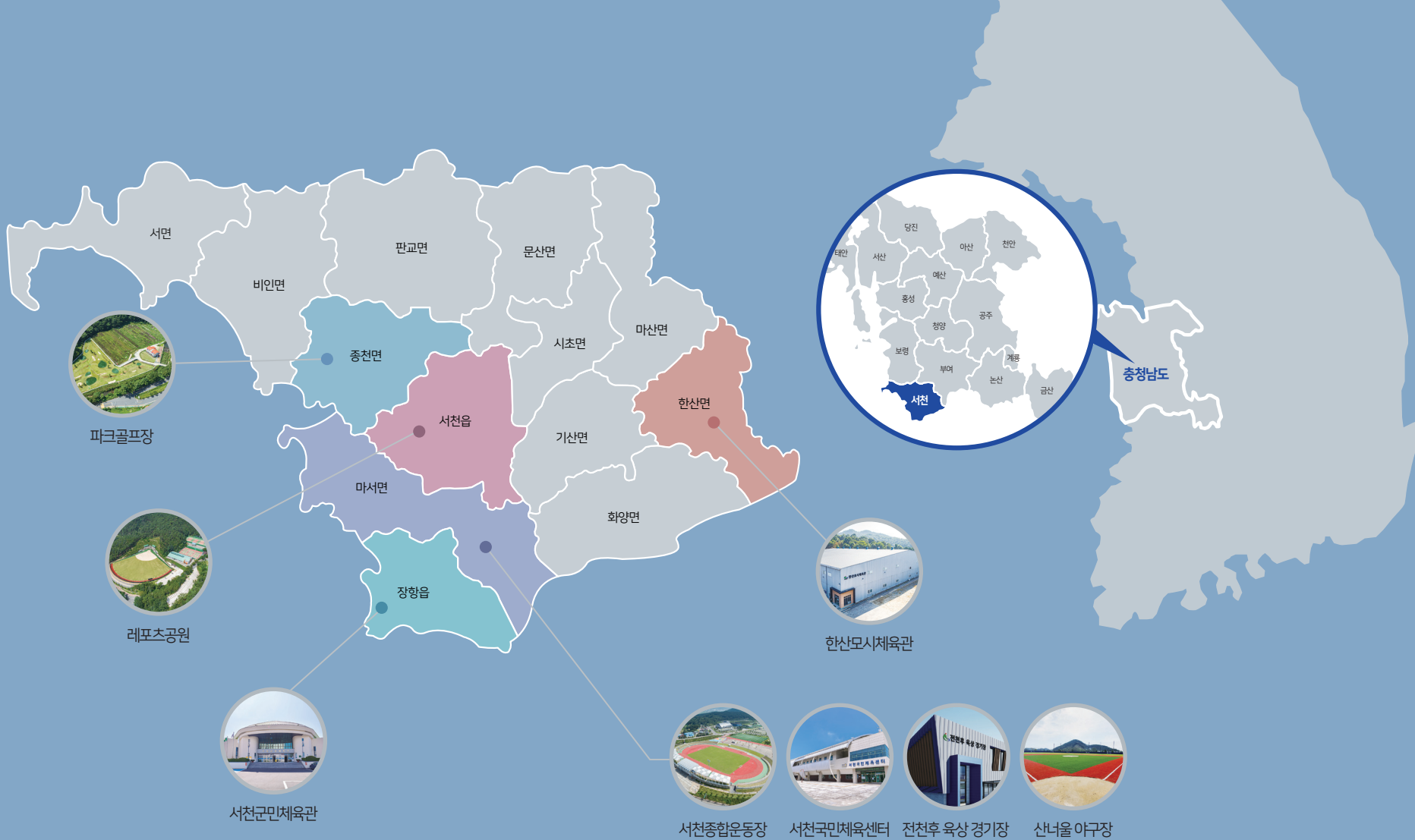
전지훈련의 새로운 명소 건강과 행복이 함께하는 서천으로 오시면 선수 여러분의 최상의 컨디션으로 훈련할 수 있도록 지원하겠습니다.

전지훈련은 서천으로! 서천으로 오세요!

감사합니다!

서천군체육회장

오세영



Contents

인사말	02	서천군 역점 전지훈련 시설	17	서천군 음식점소 안내	25
위치도 및 현황	04	서천군 9경 9미 9품	22		
체육시설 안내	05	서천군 숙박업소 안내	24		



Seocheon

서천 종합운동장

충남 서천군 마서면 마서로 401



훈련종목
육상, 축구

주요시설
천연잔디 축구장, 보조축구장,
육상트랙, 전천후 육상 경기장,
헬스장





축구장(천연잔디)

훈련종목 | 축구
주요시설 | 축구장 1면, 육상트랙 400m



축구장(인조잔디)

훈련종목 | 축구
주요시설 | 축구장 1면



전천후 육상 경기장

훈련종목 | 육상
주요시설 | 육상트랙 100m, 4레인, 멀리뛰기



헬스장

훈련종목 | 헬스
주요시설 | 헬스장 1면



Seocheon

서천 국민체육센터

충남 서천군 마서면 마서로 400



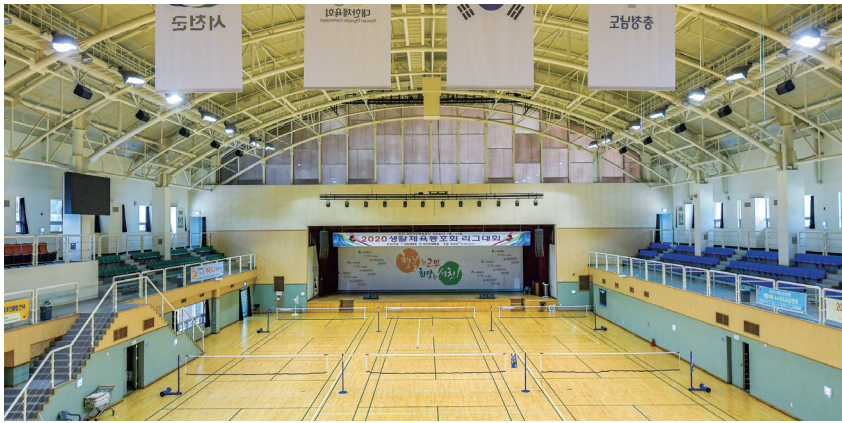
훈련종목

태권도, 배드민턴, 테니스, 궁도 등

주요시설

체육관, 태권도위밍업장, 풋살장,
궁도장, 헬스장 등





체육관

훈련종목 | 태권도, 배드민턴, 배구
 주요시설 | 겨울기장 5면, 배드민턴 9면, 배구 2면



태권도위밍업장

훈련종목 | 태권도
 주요시설 | 품새장 4면



풋살장 A, B코트

훈련종목 | 풋살
 주요시설 | 풋살장 2면



테니스장

훈련종목 | 테니스
 주요시설 | 테니스장 4면



족구장

훈련종목 | 족구
주요시설 | 족구장 2면



인라인스케이트장

훈련종목 | 인라인스케이트
주요시설 | 인라인스케이트 1면



농구장

훈련종목 | 농구
주요시설 | 농구장 2면



궁도장

훈련종목 | 궁도
주요시설 | 궁도장 4조



Seocheon

레포츠공원

충남 서천군 서천읍 사곡리 산 10-2



훈련종목

테니스, 게이트볼, 야구, 수영

주요시설

테니스장, 게이트볼장, 야구장,
수영장





테니스장A, B코트

훈련종목 | 테니스
주요시설 | 테니스장 7면



게이트볼장

훈련종목 | 게이트볼
주요시설 | 게이트볼장 2면, 레크리에이션실



야구장

훈련종목 | 야구
주요시설 | 야구장 1면



수영장

훈련종목 | 수영
주요시설 | 25m 6레인



Seocheon

서천 군민체육관

역도 전용 경기장

충남 서천군 장항읍 성화로 26-6



훈련종목

역도, 배구, 태권도, 배드민턴

주요시설

체육관, 역도연습장,
역도위밍업장, 게이트볼장





체육관

훈련종목 | 역도, 배구, 태권도, 배드민턴
 주요시설 | 역도장 1면, 배구장 1면, 겨루기장 2면, 배드민턴장 6면



게이트볼장

훈련종목 | 게이트볼
 주요시설 | 게이트볼장 2면



역도연습장

훈련종목 | 역도
 주요시설 | 연습장 17면



역도워밍업장

훈련종목 | 역도
 주요시설 | 워밍업장 14면



Seocheon

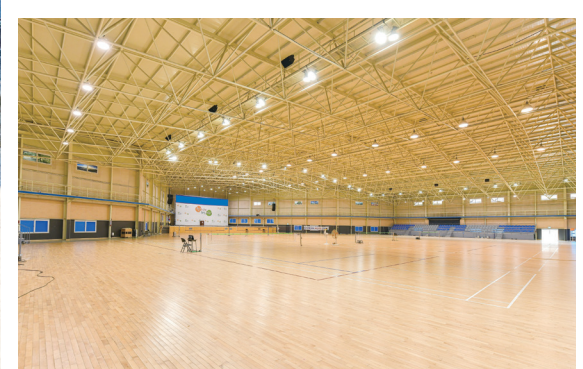
한산 모시체육관

충남 서천군 한산면 지현리 17-1



훈련종목
족구, 배드민턴 등

주요시설
족구장 4면, 배드민턴장 16면





Seocheon

파크골프장

충남 서천군 중천면 충서로 302번길
88-16



훈련종목
파크골프

주요시설
파크골프 2면 18홀



A코트 9홀



B코트 9홀



Seocheon

산너울야구장

충남 서천군 마서면 당선길 208

훈련종목 | 야구
주요시설 | 야구장 1면



금강하구둑 축구장

충남 서천군 마서면 장산로 855

훈련종목 | 축구
주요시설 | 축구장 1면



Seochcheon

서천군
역점 전지훈련 시설을
소개 합니다.



20년 준공예정



태권도

Taekwondo

훈련장 | 서천국민체육센터, 태권도위밍업장
주요시설 | 겨루기장 5면, 품새장 4면





역도

Weightlifting

훈련장 | 서천군민체육관
 주요시설 | 대회장 1면, 연습장 17면,
 워밍업장 14면



21년 준공예정

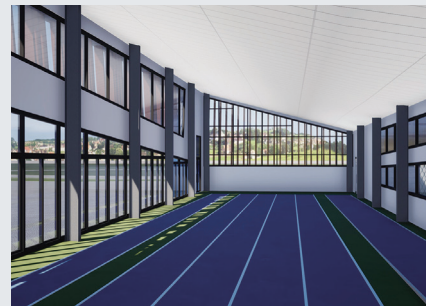
전천후 육상 경기장

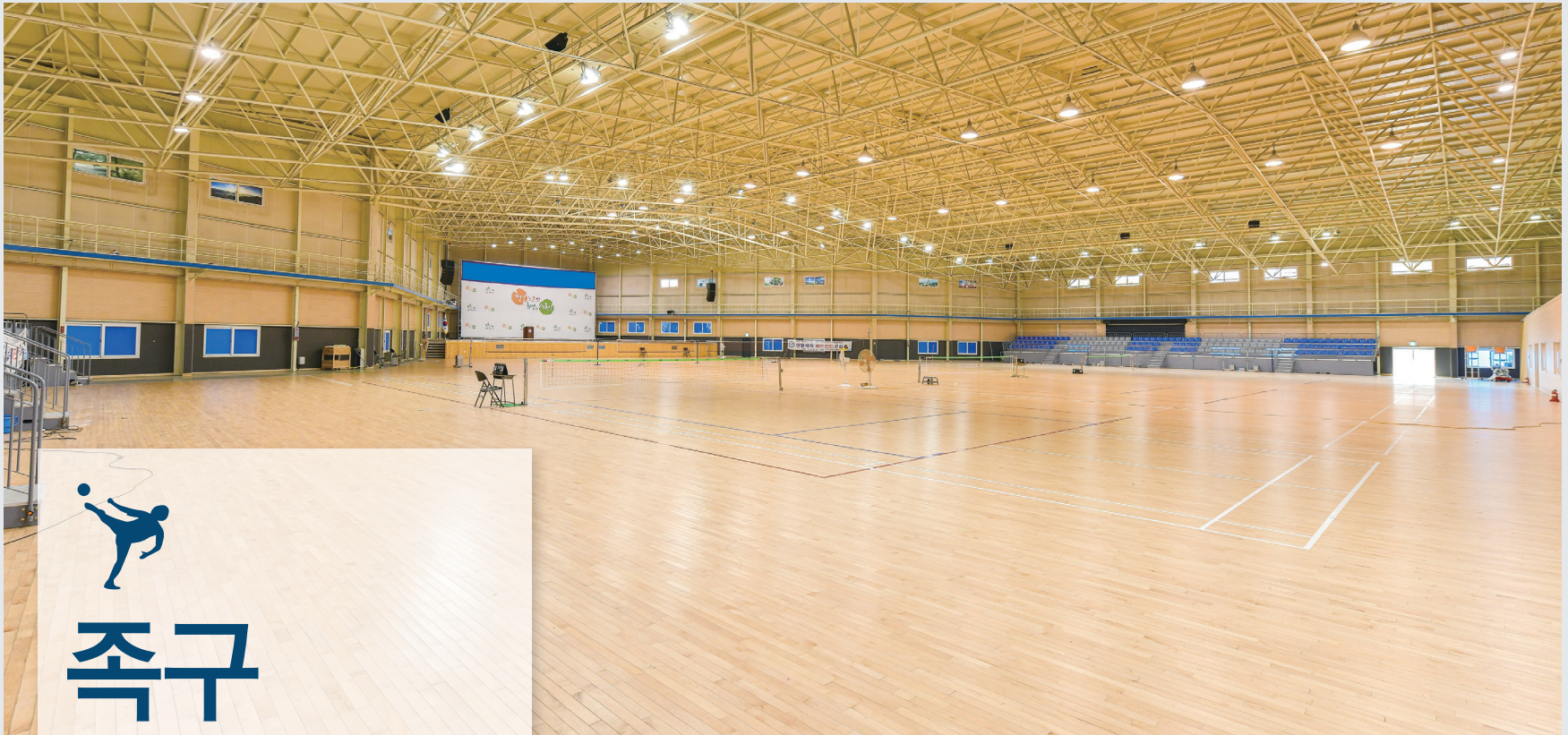


육상

Athletics

훈련장 | 서천종합운동장, 전천후 육상 경기장
주요시설 | 실외 : 트랙 400m 8레인, 멀리뛰기
실내 : 트랙 100m 4레인, 멀리뛰기





족구

Jokgu

훈련장 | 한산모시체육관
주요시설 | 족구장 4면



서천 9경



제1경 마량리동백나무숲

500여 년 수령의 동백나무 85주가 천연 기념물 제169호로 지정되어 있으며, 동백 정에서 바라보는 서해의 낙조는 가히 환상적이다.

☎ 041-952-7999



제2경 신성리갈대밭

198,000㎡의 자연의 신비를 간직하고 있는 신성리 갈대밭은 금강변의 철새와 함께 자연의 아름다움을 느낄수 있는 곳으로 영화 JSA(공동경비구역)와 각종 TV드라마(추노, 자이언트 등) 촬영 장소로 유명하다.

☎ 041-950-4017



제3경 한산모시마을

백제시대부터 1500여년의 역사를 이어 오고 있는 한산세모시는 현재 전통을 계승하여 명품으로 나아가고 있으며 역사적 가치가 높은 만큼 모시짜기는 유네스코 인류 무형문화유산으로 등재되어 있다.

☎ 041-950-4430



제4경 문헌서원

고려 말 대학자 가정 이곡과 목은 이색의 학문적 능력과 덕행을 추모하기 위해 세운 서원으로 광해군 3년(1611)에 나라에서 문헌이라는 현판을 받아사액서원이 되었다.

☎ 041-953-5895



제5경 춘장대해수욕장

울창한 해송과 맑고 잔잔한 수면, 1.5도의 완만한 경사를 이루며 은빛 모래 해변과 어우러진 천혜의 해수욕장으로 최근 가족 및 단체 여행객의 휴양소로 각광받고 있는 서해안의 명소이다.

☎ 041-951-9110



제6경 국립생태원과 국립해양생물자원관

4,500여종의 동·식물이 살아 숨 쉬고 있는 국립생태원이 여행자들을 기다리고 있다. 향온·항습기능이 완벽히 갖춰진 인텔리전트 시스템이 갖춰진 '에코리움'이 그것.

☎ 041-950-5300



국립해양생물자원관은 새로운 국제적 추세에 대응하고 해양생물자원의 종합적 관리와 생물 주권 확립을 위하여 건립되었다.

☎ 041-950-0600



제7경 금강하구둑 철새도래지

금강하구에는 해마다 겨울이면 가장오리 떼의 군무가 보는 이로 하여금 탄성을 자아 내며, 고니와 청둥오리, 검은머리물떼새 등 희귀종의 겨울철새가 날아들어 장관을 이룬다.

☎ 041-956-4002



제8경 장항송림산림욕장과 스카이워크

송림산림욕장에 위치해 높이 15m, 길이 250m 해송숲 위를 가로질러 설치되어 있으며 서해바다와 금강하구, 송림백사장을 한눈에 볼 수 있다.

충남 서천군 장항읍 장항산단로 34번길 104 제4주차장·충남 서천군 장항읍 송림리 774-1번지

☎ 041-950-6864



제9경 유부도와 서천갯벌

유부도의 자갈은 드넓은 모래밭과 갯벌이다. 물이 빠지면 모래밭이 드러나 주변의 작은 섬들과 연결된다. 한 달에 보름 정도 모래와 흙이 섞인 단단한 바다 밑이 드러난다. 주민들은 이곳 들판을 농토로 삼고 경운기를 몰고 다니면서 바지락을 채취한다. 이곳 갯벌에서 나오는 대표적인 것은 꼬막과 대합, 죽합이다.

 서천 9미



해물칼국수



물메기탕



아귀찜



냉면



서천백반



도토리묵



갑오징어



조개구이



우럭탕

 서천 9품



한산소곡주



서천김과 멸치



한산모시



주꾸미



서래야밭



꽃게



전어



박대



자연산광어



서천 숙박업소 안내

업소명	주소(도로명)	소재지전화	객실수
네오텔	장항읍 장마로 16	041-956-0419	17
노블레스	장항읍 장항로196번길 8	041-956-3100	40
대호장여관	장항읍 장항로156번길 29-5	041-956-5208	13
로알장여관	장항읍 장항로171번길 34	041-956-1240	30
모텔프린스	장항읍 장마로22번길 13	041-956-4636	24
삼풍장여관	장항읍 장서로 19	041-956-4567	18
샨모텔	장항읍 장산로 641-17	041-956-0388	32
서천달이빛나는밤에호텔	장항읍 장산로 641-12	041-956-6565	36
성지장	장항읍 장항로171번길 20	041-956-0465	18
일신장여관	장항읍 장서로44번길 8(509)	041-956-7781	14
장미장여관	장항읍 장항로157번길 12	041-956-3553	9
장항 군산 호스텔	장항읍 성화로 106-30	041-956-8078	11
장항렉스	장항읍 장서로 71	010-3702-6848	29
택시모텔	장항읍 장산로 618-1	041-956-3230	45
팔레스장여관	장항읍 장항로172번길 50	041-956-3770	15
풍경모텔	장항읍 장산로 641-15	041-956-5855	19
호텔메이퀸	장항읍 장항로171번길 28	041-956-9007	24
호텔카몬	장항읍 장산로317번길 9-8	041-957-8899	42
그린파크장여관	서천읍 서천로143번길 9	041-951-8871	27
디스장여관	서천읍 서천로 45-2, 디스장	041-956-0340	14
선명모텔	서천읍 군사길 18	041-953-9252	17
신신장여관	서천읍 서천로 6	041-951-7771	13
용일장	서천읍 총절로59번길 34-3	041-953-8512	7
청림장여관	서천읍 사곡안길 3	041-953-1836	17
한솔장여관	서천읍 총절로109번길 28	041-953-6151	8
한일장	서천읍 총절로 117	041-951-7911	32
VIP장여관	서천읍 서문로 13	041-952-1220	31
금강비치 모텔	마서면 장산로 759	010-3263-8070	38
남병원모텔	마서면 장산로 763	041-956-6227	28
프로포즈	마서면 금강로 1155	041-956-6220	23
하이디펜션	마서면 금강로 1145-21	041-956-3522	7
H HOTEL	마서면 금강로 1164-20	041-956-5055	17
루이모텔	화양면 장산로1040번길 17	041-951-9441	36
벤츠모텔	화양면 장산로1040번길 21	041-951-4231	22

업소명	주소(도로명)	소재지전화	객실수
파라다이스	화양면 장산로1040번길 23	041-951-8228	36
A+펜션모텔	화양면 장산로1040번길 15	041-952-6868	19
문헌전통호텔	기산면 서원로172번길 49-1	041-953-5896	8
산성파크	한산면 총절로 1124	041-951-0654	18
프로포즈 모텔	한산면 총절로 1084-15	041-951-0920	18
빨간풍차 아티양펜션	종천면 갯벌체험로 1186-9	041-952-0008	7
솔토락 펜션	종천면 총서로143번길 110	011-420-7166	5
필모텔	종천면 총서로 217	041-952-9334	27
별빛정원	비인면 갯벌체험로944번길 64-23	041-953-2959	10
쌍도모텔	비인면 갯벌체험로 331	041-952-2434	15
쌍도펜션A	비인면 갯벌체험로 331	041-952-2434	12
쌍도펜션B	비인면 갯벌체험로 331	041-952-2434	12
가족펜션 오늘	서면 서인로471번길 61-25	010-9182-4169	6
개비온호텔	서면 춘장대로67번길 17-5	010-2710-8556	22
꿈에그린바다펜션	서면 춘장대길 5	041-952-9979	18
달팽이방갈로	서면 춘장대길 50	011-9974-3574	7
몽골게르	서면 춘장대길 50-26	016-205-7701	11
바다가 있는 풍경	서면 춘장대로67번길 19	041-952-2660	4
바다여행	서면 춘장대길 74	041-952-3365	8
바닷가모텔	서면 춘장대로151번길 39	041-952-0737	18
바닷가펜션	서면 춘장대로151번길 39	041-952-0737	4
바닷마을방갈로	서면 춘장대로151번길 23	010-242-6445	5
백이모텔	서면 부사로 239	041-952-4812	32
산에바다에펜션	서면 춘장대로151번길 47	041-951-0023	22
서천비치텔	서면 서인로 288-11	041-952-9566	25
신흥파크여관	서면 춘장대로 83	041-952-2526	16
아드리아모텔	서면 부사로 271	041-951-6699	32
해뜨는 비치하우스	서면 월하성길67번길 58	041-951-3993	14
해변산장여관	서면 춘장대로 111	041-952-2646	12
해오름관광농원	서면 서인로 576	041-952-1617	19
화신장	서면 춘장대로 129	041-951-8828	26
휴모텔	서면 부사로 273	041-952-0077	28
힐링펜션	서면 춘장대길 62	041-951-6969	18

 서천 음식점소 안내

업소명	주소(도로명)	소재지전화	추천음식
고기굽는조서방	장항읍 장항로172번길 15	041-956-5007	소막창구이, 메밀막구수
곱창나라	장항읍 장항로179번길 9-1	041-956-1306	돼지곱창구이, 닭개장
금강횃집	장항읍 장산로 616	041-956-7255	활어회, 생선찜
바다회집	장항읍 장산로 609	041-956-7932	생선회, 생선탕
본래순대장항점	장항읍 장서로47번길 21	041-956-7500	순대국
사랑채오리	장항읍 장산로 582-5	041-956-5288	오리주물럭·훈재
수리원	장항읍 장산로 641-9	041-956-6250	수리원 석쇠불고기
신설아구집	장항읍 장서로16번길 19	041-956-2150	쫄볶, 아구찜
연화식당	장항읍 장서로29번길 36	041-957-0685	아귀탕, 감자탕
우리식당	장항읍 장서로29번길 42	041-957-0465	아구탕, 아구찜
일송	장항읍 장산로 626	041-956-5733	생선회, 복탕
자연횃집	장항읍 장산로 622-11	041-957-0019	생선회·생선탕
장항국수	장항읍 장서로 75-1	041-956-8681	한식
진수성친한식부페	장항읍 장산로317번길 55	041-956-6133	한식부페
할매온정집	장항읍 장서로47번길 20	041-956-4860	아구탕, 아구찜
금향식당	서천읍 사곡로99번길 6-1	041-953-4548	오리로스
남경가든	서천읍 서문로 101	041-953-7612	녹두삼계탕
대가	서천읍 서문로31번길 46	041-953-3514	한우특수모듬구이
명가복아구	서천읍 군청로 32	041-953-3333	아구맑음찜, 갈치찜
미정	서천읍 충절로59번길 31-5	041-951-7733	전복탕·생선탕
새암물왕코다리	서천읍 서문로 131	041-953-0789	코다리 조림
서천장어본가	서천읍 송신로 13-20	041-952-8467	장어소금·양념구이
서천한우타운	서천읍 충절로41번길 11-15	041-953-3377	돼지고기, 쇠고기
서해중화요리	서천읍 충절로81번길 7	041-953-8930	중화요리
소담	서천읍 충절로41번길 11-12	041-951-7272	한식
수파티세리	서천읍 서천로 120	010-4657-3613	제과·커피숍
스시신	서천읍 서천로 146	041-951-8668	일식
장수촌	서천읍 사곡로28번길 3	041-953-2552	사골곰창전골, 콩국수
채선당서천점	서천읍 군사길 6	041-953-8242	월남쌈 샤브, 불고기 쌈밥
덕수궁해물칼국수	마서면 장산로855번길 5	041-956-7066	해물칼국수

업소명	주소(도로명)	소재지전화	추천음식
마로네하우스	마서면 장산로 698	041-956-3457	경양식
보스포러스	마서면 장산로 702	041-956-5988	수제치즈돈가스
부경한우정육식당	마서면 금강로 1117-13	041-956-9114	돼지고기·소고기
신강변횃집	마서면 장산로 714	041-956-8874	삼식이탕
왕갈비탕,왕돈가스	마서면 장산로855번길 56	041-956-6711	왕갈비탕, 왕돈가스
이화가든	마서면 금강로 1145-17	041-956-2501	민물매운탕, 붕어찜
채선정	마서면 장서로 532	041-951-1500	부페
하구뚝해물칼국수	마서면 장산로 849-1	041-956-3366	칼국수, 왕만두
해강회집	마서면 장산로 706	041-956-8885	생선회, 매운탕
화양연화	화양면 화한로496번길 65-34	041-951-7712	화양연화정식
문헌전통밥상	기산면 서원로172번길 49-1	041-953-5896	연잎밥 딱갈비정식
mosi	기산면 신막로 191	041-951-6728	모시한우불고기
담쟁이냉국	한산면 충절로 1120	041-951-9288	모시된장백반
모시원식당	한산면 한마로 18	041-951-9775	영양돌솥밥, 초계냉면
소곡주정거장	한산면 한산모시길38번길 14	041-951-3064	백제명주한상, 갈비탕
수정식당	판교면 종판로 882	041-951-5573	냉면(물·비빔)
진미식당	판교면 종판로 883	041-951-5621	콩전·콩국수
천방맛집	판교면 종판로 882-8	041-951-3396	능이버섯종닭백숙
한우마을	판교면 종판로901번길 12	041-951-5110	한우, 선짓국
다정다반	종천면 산천길106번길 15	041-953-9705	가공내림음식
월명산장	비인면 충서로740번길 2-1	041-952-9050	흑마늘 삼계탕, 백숙
청송회관	비인면 비인로 145	041-952-3355	백반·돼지고기
모시랑해물칼국수	서면 공암남촌길 145	041-952-3460	칼국수
서산회관	서면 서인로 318	041-951-7677	쭈꾸미 철판볶음
서천서해안횃집	서면 서인로 93	041-952-3177	생선회, 생선탕
섬마을 횃집	서면 서인로 576	041-951-9918	꽃게장
아구신랑복각시	서면 춘장대길 20-10	041-953-4578	아귀찜, 탕, 북어찜, 탕
아씨 꼬마김밥	서면 공암남촌길 151-7	041-953-1449	분식
장벌설농탕	서면 서인로 699	041-952-8993	설농탕, 백반
해돋이회센터	서면 서인로 299	041-951-9803	생선회, 생선탕

잠는 순간 시작되는 여행

서천

Tourist Map of Seocheon-gun
서천관광안내지도



범례

- | | |
|------------|---------|
| ★ 서천5명 | 📍 축제장소 |
| 🏠 체험마을 | 🏠 체험농장 |
| 🏰 문화재 | 🏠 유양관 |
| 🏛️ 명사관 | 👤 전통사람 |
| 📍 직전계 도로지점 | 🌲 산 |
| 🏠 카페 | 🚗 버스터미널 |
| 🏞️ 양구 | 🏠 신업단지 |
| 🏠 놀장 | 🏠 저수지 |
| 📺 박물관 | 📍 특정지역 |
| | 📍 분기점 |